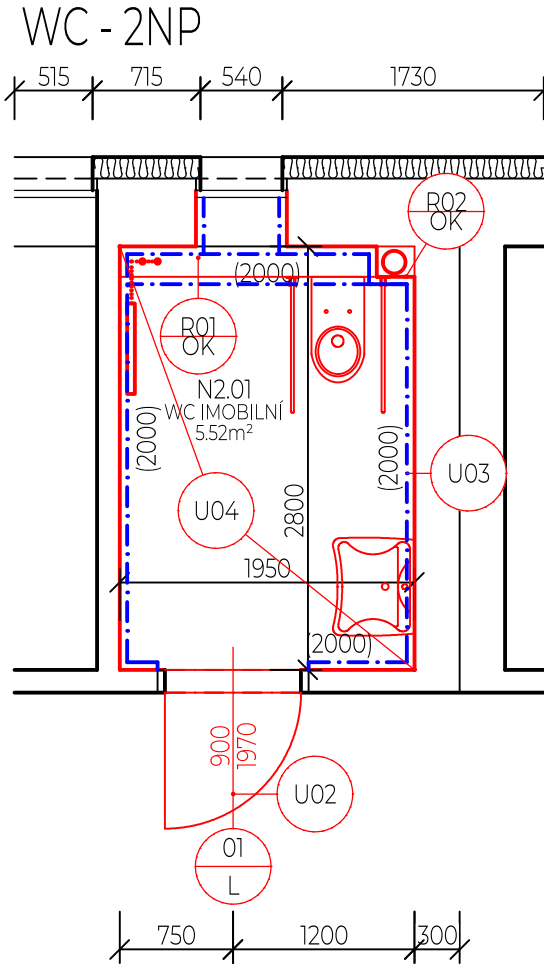
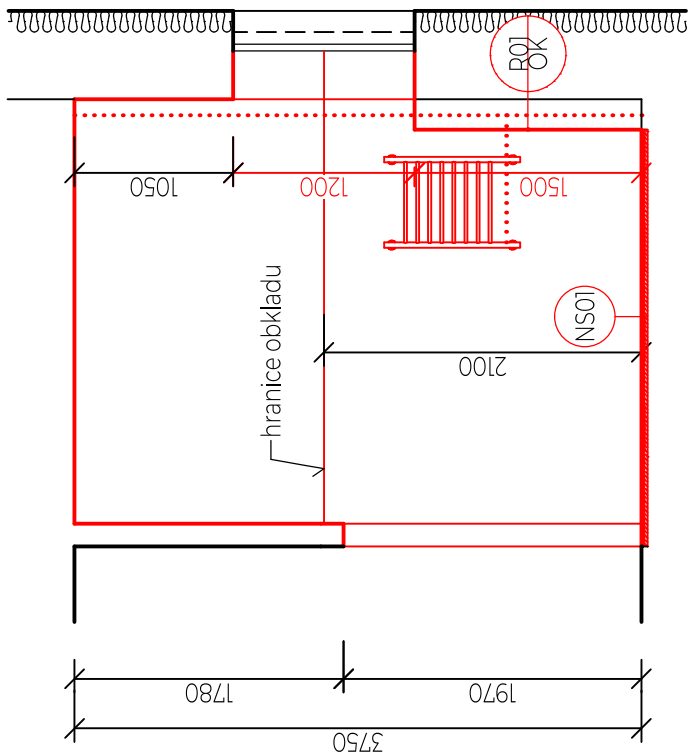


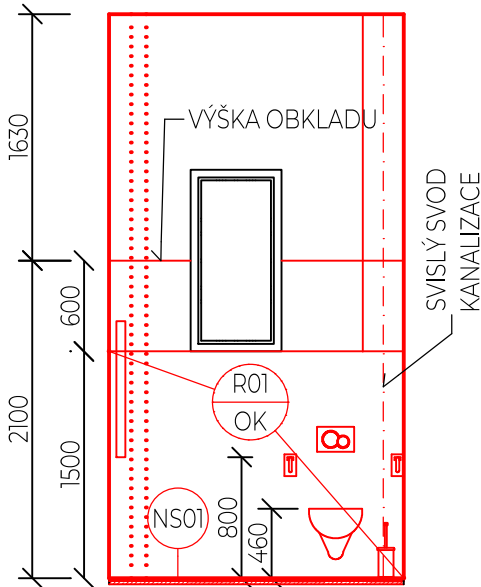
POHLED 1



POHLED 2



POHLED 3



- keramická dlažba do interiéru + Spárovací prášková hmota na bázi anorganických plniv a modifikujících přísad. 10 mm
- Mrazuvzdorné, jednosložkové flexibilní lepidlo na bázi cementu 6 mm
- Podkladní nátěr na bázi akrylátové disperze, koncentrovaný
- jednosložková HI stěrka 5 mm
- Podkladní nátěr na bázi akrylátové disperze, koncentrovaný
- Samonivelační potěr na cementové bázi 20 mm
- Podkladní nátěr na bázi akrylátové disperze, koncentrovaný

Stavební úpravy

OZNAČENÍ	POPIS
U01	OSAZENÍ PLECHOVÝCH ZÁRUBNÍ VČETNĚ NOVÝCH PLNÝCH DVEŘÍ S ÚPRAVOU PRO IMOBILNÍ OSOBY.
U02	OSAZENÍ NOVÝCH PLNÝCH DVEŘÍ S ÚPRAVOU PRO IMOBILNÍ OSOBY.
U03	KERAMICKÝ OBKLAD V. 2,0 M. V MÍSTĚ UMYVADLA HI NA VÝŠKU 1,5 M A ŠÍŘKU 1,0 M
U04	KERAMICKÁ PROTISKLUZNÁ DLAŽBA VČETNĚ HI, KTERÁ BUDE VYTAŽENA 150 MM NA SOKL. BUDOU POUŽITY BANDÁŽE Z PROGRAMU HI DODAVATELE.

LEGENDA MATERIÁLŮ

- STÁVAJÍCÍ ZDIVO (CP)
- CP PŘÍČKA TL. 150 MM
- BOURANÉ KONSTRUKCE
- NOVÉ KONSTRUKCE

Vypracoval Tomáš Sýkora	Zodp. projektant Tomáš Sýkora	Tech. kontrola Tomáš Sýkora	<div>Tomáš Sýkora</div> <div>projektční kancelář</div>	Tomáš Sýkora BIEBLOVA 162/18 613 00 BRNO ČKAIT 1005516 MOB. 732 215 216	
Kreslil Tomáš Sýkora					
Investor Město Ivančice, Palackého náměstí 196/6, 66491 Ivančice			Revize R-00		
Akce VYBUDOVÁNÍ A REKONSTRUKCE ODBORNÝCH UČEBEN V ZŠ TGM			datum 10/2023		
			účel DPS		
			č. zakázky 23 001		
			stavební objekt SO 01		
Adresa ZŠ TGM Ivančice; Na Brněnce 1, 664 91 Ivančice					
Dokumentace D.1.1. - Architektonicko-stavební řešení					
Obsah výkresu NAVRHOVANÝ STAV - WC IMOBILNÍ N2.01			Měřítko 1:50		
			Č. výkresu 04		